

PSR 2010 - INFORMACJA

Spisy rolne są wiodącym źródłem informacji na temat stanu polskiego rolnictwa. Przeprowadzane z taką samą częstotliwością pokazują szczegółowy obraz polskiego gospodarstwa rolnego, ludzi na nim pracujących, a także dynamikę zmian zachodzących na wsi.

Tegoroczny Powszechny Spis Rolny (PSR) jest nie tylko realizacją zadań, jakie stoją przed Polską w ramach jej zobowiązań międzynarodowych. Ma również na celu zebranie informacji, które posłużą uzupełnieniu bazy informacyjnej o gospodarstwach rolnych i związanych z nimi gospodarstwach domowych. Dane z PSR 2010 wpłyną na podejmowanie wielopoziomowych decyzji, w tym oddziałujących bezpośrednio na obszar rolnictwa (polityka rolna, struktura agrarna, programy dotyczące rozwoju obszarów wiejskich...).

Uczestnictwo każdego respondenta w spisie jest niezwykle istotne dla odniesienia sukcesu przeprowadzanego projektu. Jest wymagane przez prawo, które gwarantuje ochronę poufności odpowiedzi udzielanych przez respondentów.

Spis rolny przeprowadzany będzie jako badanie pełne oraz jako badanie reprezentacyjne (badane będą również metody produkcji rolnej).

PSR 2010 zostanie przeprowadzony następującymi metodami:

- w dniach 1.IX-17.X.2010r. – samospis internetowy, tj. potwierdzenie lub korekta danych zebranych od podmiotów oraz uzupełnienie przez użytkownika gospodarstwa rolnego brakujących danych przez sieć Internet
- w dniach 8.IX-31.X.2010r. – zbieranie przez ankietera statystycznego, drogą wywiadu telefonicznego, danych od użytkowników gospodarstw rolnych będących osobami fizycznymi, a w przypadku ich nieobecności – od pełnoletnich członków gospodarstw domowych
- w dniach 8.IX-31.X.2010r. – przeprowadzenie przez rachmistrza spisowego, z wykorzystaniem formularza elektronicznego zainstalowanego na przenośnym urządzeniu elektronicznym, bezpośredniego wywiadu z użytkownikami gospodarstw rolnych, odpowiednio w miejscu zamieszkania albo w siedzibie użytkownika gospodarstwa rolnego, a w przypadku jego nieobecności – odpowiednio z pełnoletnim członkiem gospodarstwa domowego albo osobą upoważnioną w siedzibie użytkownika gospodarstwa rolnego
- w dniach 3.XI-10.XI.2010r. w wylosowanych gospodarstwach rolnych przeprowadza się spis kontrolny polegający na sprawdzeniu drogą telefoniczną poprawności zebranych danych

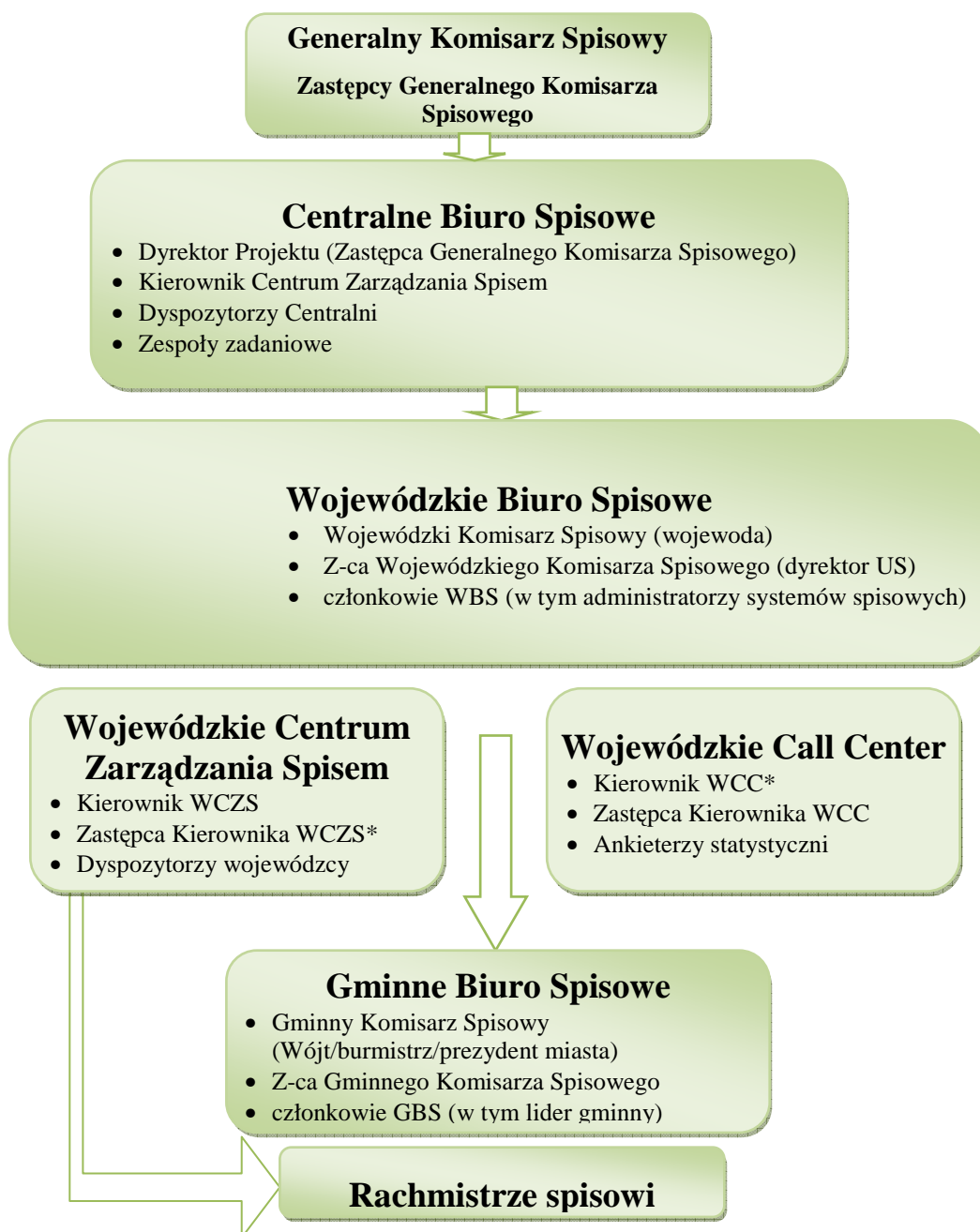
Zgodnie z art. 13 ustawy z dnia 17 lipca 2009 r. o powszechnym spisie rolnym w 2010 r. (Dziennik Ustaw Nr 126, poz. 1040) całością prac związanych z przygotowaniem, zorganizowaniem i przeprowadzeniem PSR 2010 kieruje Prezes GUS jako Generalny Komisarz Spisowy, na terenie województwa pracami spisowymi kieruje wojewoda – jako Wojewódzki Komisarz Spisowy oraz na terenie gminy – prezydent/burmistrz/wójt – jako Gminny Komisarz Spisowy.

Zastępcą Wojewódzkiego Komisarza Spisowego jest właściwy miejscowo Dyrektor Urzędu Statystycznego i będzie faktycznym realizatorem zadań na obszarze województwa.

Gminni komisarze spisowi utworzą (na okres przygotowania i przeprowadzenia spisu) biura spisowe do wykonywania prac związanych z realizacją spisu.

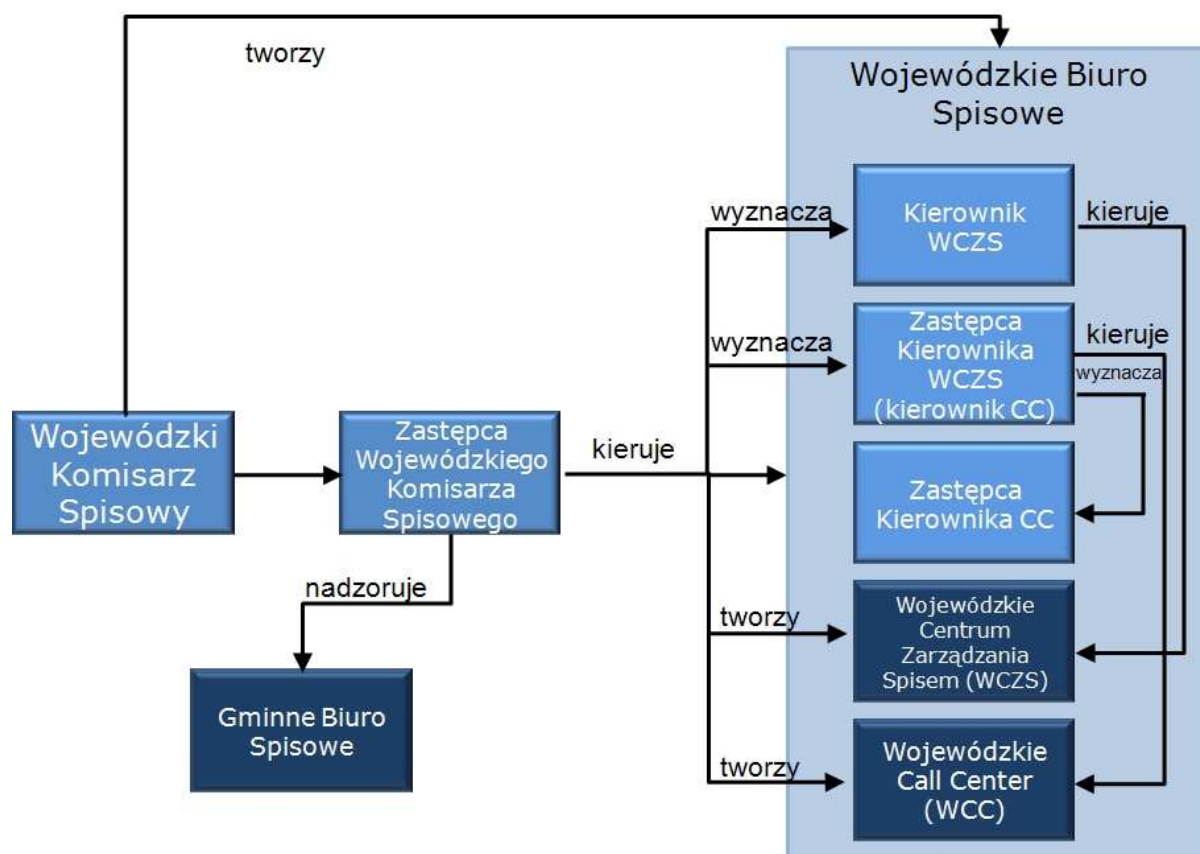
W skład gminnych biur spisowych wchodzi oddelegowani przez komisarzy spisowych lub ich zastępców pracownicy jednostek samorządu terytorialnego.

Struktura aparatu spisowego zaangażowanego w prace spisowe podczas Powszechnego Spisu Rolnego w 2010 roku.



* funkcje Zastępcy Kierownika WCZS oraz Kierownika WCC pełni ta sama osoba

Struktura Wojewódzkiego Biura Spisowego



Pracownicy jednostek samorządu terytorialnego, za czas wykonywania prac związanych ze spisem, zachowują prawo do wynagrodzenia u swojego pracodawcy. Pracownikom tym zgodnie z zapisami rozporządzenia Rady Ministrów z dnia 24 listopada 2009 r. w sprawie wynagrodzenia za wykonywanie prac związanych z powszechnym spisem rolnym w 2010 r. (Dz.U. Nr 205, poz. 1582), mogą być przyznane dodatki spisowe i nagrody, a komisarzom spisowym nagrody.

Całość prac związanych z przygotowaniem, przeprowadzeniem i opracowaniem wyników spisu, w tym prace zlecone gminom, są finansowane z budżetu państwa w części dotyczącej GUS oraz ze środków Unii Europejskiej, która dofinansowuje realizację powszechnego spisu rolnego w krajach członkowskich. Odpowiednie środki finansowe na pokrycie wydatków związanych ze spisem zostaną przekazane urzędowi statystycznemu.

Zadania gminnych komisarzy spisowych :

1. Pracami spisowymi na terenie gminy kieruje gminny komisarz spisowy. Gminny komisarz spisowy wyznaczy spośród pracowników urzędu gminy swojego zastępcę i przy jego pomocy będzie wykonywał zadania związane z realizacją spisu.
2. Do zadań gminnego komisarza spisowego należy:
 - 1) powołanie gminnego biura spisowego,
 - 2) pozyskanie do pracy w biurze spisowym osób o odpowiednich kwalifikacjach, posiadających zdolności operacyjne konieczne do pracy z rachmistrzami spisowymi, osoby odpowiedzialne za przeprowadzenie aktualizacji przedspisowej,
 - 3) wyznaczenie lidera gminnego,
 - 4) zapewnienie członkom biura spisowego odpowiednich warunków do pracy, pomieszczeń do spotkań z rachmistrzami i sal do szkoleń,
 - 5) zorganizowanie wydzielonego stanowiska pracy, wyposażonego w komputer i oprogramowanie dostarczone przez wojewódzkie biuro spisowe na czas realizacji prac spisowych w terenie; stanowisko pracy będzie połączone z WBS niezależnym łączem teleinformatycznym i będzie wykorzystywane przez rachmistrzów spisowych w sytuacjach awaryjnych związanych z brakiem możliwości bezpośredniego i telefonicznego przesyłania wypełnionych elektronicznie na urządzeniach mobilnych formularzy spisowych do serwera CAPI,
 - 6) dokonanie przydziału prac poszczególnym członkom biura spisowego,
 - 7) nadzorowanie przeprowadzenia naboru kandydatów na rachmistrzów spisowych,
 - 8) wsparcie WBS w zorganizowaniu szkolenia dla kandydatów na rachmistrzów spisowych, prowadzonego przez członków wojewódzkiego biura spisowego i wspólnie z członkami wojewódzkiego biura spisowego dokonanie kwalifikacji osób spełniających wymogi konieczne do pracy w charakterze rachmistrza spisowego,
 - 9) nadzorowanie akcji informacyjno-popularyzacyjnej (wraz z osobistym udziałem) zmierzającej do wytworzenia w społeczeństwie przychylnej atmosfery do spisu i zaufania do rachmistrzów spisowych,
 - 10) zapewnienie bezpiecznych warunków pracy rachmistrzom spisowym,
 - 11) sprawowanie nadzoru nad obchodem przedspisowym i odprawą przedspisową oraz nad przebiegiem spisu,
 - 12) czuwanie nad przestrzeganiem tajemnicy statystycznej,
 - 13) zapewnienie kontroli realizacji wszystkich prac przewidzianych do wykonania przez gminne biuro spisowe,

- 14) wykorzystanie, zgodnie z wytycznymi finansowymi przygotowanymi w Centralnym Biurze Spisowym, środków finansowych uzyskanych na realizację zadań spisowych,
- 15) rozpatrywanie wniosków i skarg obywateli, a w przypadku odmowy udzielania informacji przez osoby podlegające spisaniu, interweniowanie zgodnie z odpowiednią procedurą w celu skutecznego przeprowadzenia wywiadu spisowego,
- 16) bieżąca ocena wszelkich zagrożeń realizacji spisu i niezwłoczne zgłaszanie ich do zastępcy wojewódzkiego komisarza spisowego,
- 17) rozwiązanie (po zakończeniu zadań spisowych) - w terminie wskazanym w harmonogramie PSR 2010 - gminnego biura spisowego.

Najpilniejsze prace do wykonania w ramach przygotowań do spisu to:

- 1) powołanie gminnych komisarzy spisowych z dniem 21 maja br., którzy utworzą gminne biura spisowe, w tym w pierwszej kolejności powołają z dniem 22 maja liderów gminnych,
- 2) nabór kandydatów na rachmistrzów spisowych, realizowany przez GBS w terminie od 1 do 16 czerwca br.,
- 3) kilkustopniowe, dedykowane do określonych grup użytkowników szkolenie członków aparatu spisowego,
- 4) przygotowanie dokumentacji dla rachmistrzów spisowych, w tym aktualnych wykazów gospodarstw rolnych.

Wszystkie prace wykonywane w ramach PSR 2010 opisane są – wraz z harmonogramem ich realizacji - w *Instrukcji organizacyjnej w sprawie sposobu przeprowadzenia Powszechnego Spisu Rolnego 2010*.